



LA SELECCIÓN

Cada cual hace la selección a su criterio. Los hay que son mas estrictos y no se fijan en el color de las plumas, otros en cambio guardan palomas fijándose mas en el colorido de su plumaje. Yo respeto ese criterio, pero soy mas partidario en hacer una estricta selección, no fijándome en esos pormenores.



José Antonio Hernández
Valderrama

falta de higiene y ventilación. Esto, junto con el tiempo que dispone el Colombófilo, produce consecuencias funestas.

Una de las mayores atenciones es hacia el número de palomas que podamos tener en las instalaciones que poseemos, para evitar tener un exceso de palomas en nuestro palomar, pues la falta de espacio puede producir una serie de problemas para nuestras aves, que viven en ellas. La falta de espacio contribuye a serias enfermedades de

nes. Está comprobado que en un buen palomar, rara vez hay esas pérdidas, por lo que



creo que la base principal esta en tener pocas palomas por compartimentos.

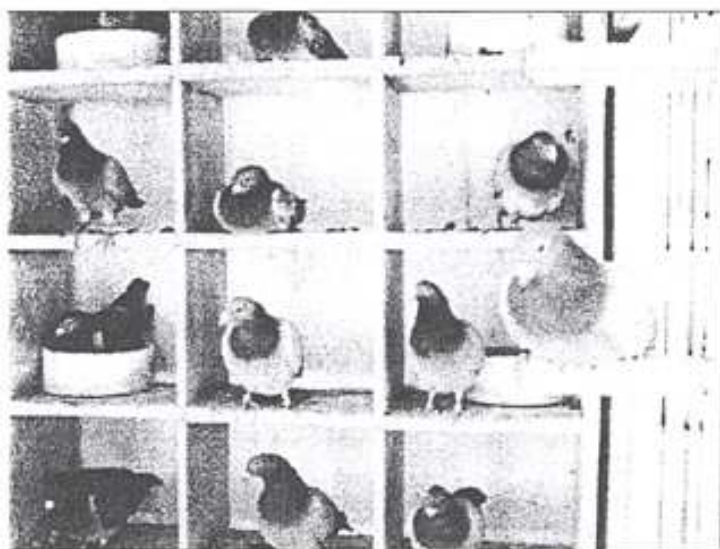
Mis palomares y sus compartimentos están divididos en dimensiones de 2,50 x 1,80 metros, donde están albergadas solo 20 palomas, entonces se manifiesta una ventilación total, puesto que no hay superoblación de palomas en este círculo.

La lógica cierta en una estricta selección es, si conservas palomas insignificantes para las carreras, no esperes resultados óptimos en las carreras siguientes.

La selección nos permite no solo tener un límite de palomas, sino conservar solo los mejores.

Mi opinión es que si no dispones del tiempo suficiente, es preferible tener menor cantidad, la cual podremos llevar más desahogadamente y siempre las tendremos en las mejores condiciones, con lo cual obtendremos mejores resultados.

Por consiguiente, puedo decir que una paloma puede ser la mejor en un palomar modesto, más esta misma paloma en un palomar más fuerte, puede que sea eliminada. Cada cual tiene su criterio de selección.



Efectivamente, la higiene deficiente y cuidados insuficientes pueden venir a ocasionar males mayores en el futuro.

Muchas de las pérdidas de pichones pueden tener como razón principal esa falta de condicio-

Escrito y Realizado por:

Antonio José Hernández Valderrama
Club Colombófilo Gades - Chipiona, Cádiz.